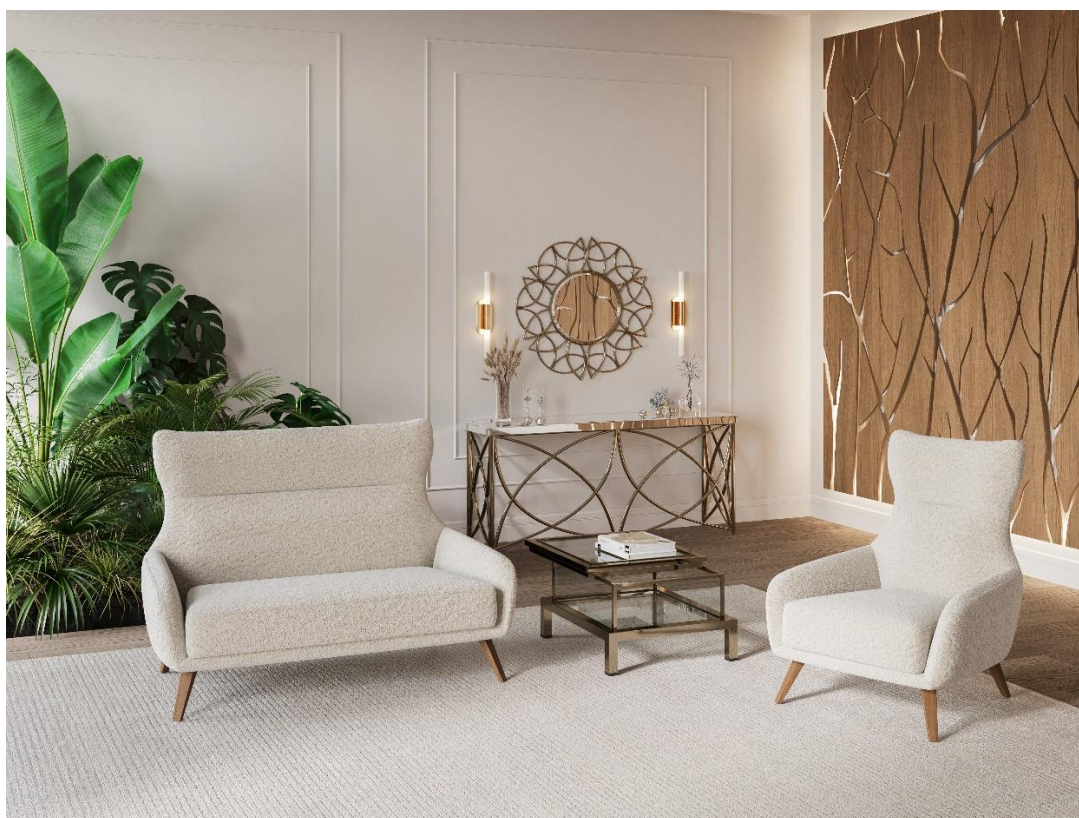


# Конструкторско-технологическая информация по модели «Аура» (ТУ исполнения)



Утверждено \_\_\_\_\_ Кудинов В.Е.

Изм. от 30.06.2024г.





# ГСИ

## Содержание:

1. Перечень моделей, типоразмеры, схемы .....3-4
2. Используемые материалы и комплектующие.....4-5
3. Бланк заказа: рекомендации по оформлению .....6
4. Условия хранения и эксплуатации .....7
5. Предупреждения .....7-8

## 1. Перечень моделей, типоразмеры, схемы.

Габаритные размеры мягкой мебели определяются размерами мягкого элемента и могут иметь предельные отклонения от габаритных размеров +/- 20 мм (ГОСТ 19917-93).

<i>Наименование</i>	<i>Опоры</i>	<i>Изображение</i>	<i>Габаритные размеры (мм)</i>	<i>Посадочное место</i>	
				<i>Высота</i>	<i>Глубина</i>
Кресло	опоры бук Винтаж или Модерн		ШхВхГ: 770x1040x890	460мм	560мм
Диван	опоры бук Винтаж или Модерн		ШхВхГ: 1420x1040x930	460мм	560мм
Пуф (подходит также к креслу Лион)	опоры бук Винтаж или Модерн		ШхВхГ: 550x340x550	340мм	550мм
Пуф	опоры металл черный Амбир-2		ШхВхГ: 550x340x550	340мм	550мм

**Изменения габаритных размеров невозможно.**

## 2. Используемые материалы и комплектующие.

### 2.1 Каркас.

Каркас модели «Аура» является сборным и изготовлен из шлифованной влагостойкой фанеры, фанерного бруса, МДФ, мебельного картона.

Фанерный брус исключительно прочен и долговечен, поскольку производится из натурального березового шпона путем последовательной сборки текстурно разнонаправленных слоев древесины, которые проклеиваются между собой на итальянском оборудовании и образуют стабильный и обладающий высокими характеристиками прочности материал. Стыки каркасных деталей проклеиваются клеем ПВА, что придает конструкции монолитность и исключает люфт, деформацию и появление скрипа во время эксплуатации.

Механическая прочность - важная характеристика фанерного бруса, он без труда выдерживает значительные нагрузки извне. К тому же, имеет высокую прочность на изгибание и разрыв. Причем при изменении параметров влажности и температуры указанные параметры остаются неизменными.

Фанерный брус - влагостойкий материал, который не подвержен отрицательному воздействию влаги и плесени.

Класс эмиссии смол формальдегида используемых многослойной березовой фанеры и ЛДСП – E1, из чего следует, что эти материалы можно использовать для производства мебели, в том числе и для детей.

В основании посадочного места – пружины змейка и резинотканевые ремни.

## 2.2. Наполнение.

На мягких элементах допускается наличие сборок и морщин, что является художественно-эстетическим решением и обусловлено применением новых наполнителей и высококачественных материалов в мягких элементах, что значительно расширяет художественные и конструктивно-технологические возможности, придает изделию объем, легкость и воздушность.

Сиденье и спинка сформированы из комбинированного настила пенополиуретана повышенной мягкости марки HS и высокоэластичного пенополиуретана марки HR (Elax) - это высокотехнологичный материал, который отличается повышенной прочностью и долговечностью. Материал имеет ячеистую структуру и благодаря эластичности ячеек он долгое время сохраняет свою форму. Обладает лучшими показателями эластичности и упругости, высокой несущей способностью, повышенной комфортностью и высоким показателем восстанавливаемости. Такая конструкция сиденья обеспечивает быстрое восстановление чехла в процессе эксплуатации и комфортное расположение на диване во время отдыха. Имеет множество преимуществ, которые связаны с непосредственным воздействием на человека: не содержит веществ, вызывающих аллергию; не скапливает и не выделяет пыль; не плесневеет; безопасен для здоровья людей и животных. Соответствует мировым нормам гигиены, обработан антибактериальным, противовирусным и антигрибковым составом.

Для распределения нагрузки и четкости внешнего вида модели, между чехлом и пенополиуретаном расположен нетканый материал ХОЛКОН - это материал, полученный из синтетического полиэфирного волокна. Его единичный компонент, в пространстве представленный в виде спиральной пружины. Результатом переплетения волокон служит сильная пружинистая структура, которая способствует быстрому восстановлению формы материала после деформации. Производство холкона осуществляется при помощи метода термоскрепления. Он характеризуется своей безопасностью и гипоаллергенностью. Холкон повышает устойчивость чехла к нагрузкам в процессе эксплуатации, предотвращая изменение внешнего вида изделия под воздействием нагрузок.

## 2.3 Опоры.

Опоры из массива бука в 10 вариантах цветового решения для дивана, кресла и пуфа (у пуфа возможна установка опоры ампир, черный металл).

2 вида опор на выбор для кресла, 3 вида опор для пуфа(необходимо указывать в бланке заказа):

Опора №1 Винтаж



опора №2 Модерн



Опора Амбир (только для пуфа)



**ВНИМАНИЕ:** задние опоры короче фронтальных (необходимо учитывать при сборке, так как кресла поставляются в разобранном виде).

## 2.4 Упаковка.

Упаковка изделия производится в пленку пузырьковую и плёнку полиэтиленовую, закрепляется на изделии полиэтиленовой плёнкой-стрейч. По желанию клиента возможна дополнительная упаковка в картон.

Каждый элемент маркируется номером заказа на производстве. К готовому изделию крепится паспорт с подробной рекомендацией по уходу и эксплуатации мебели и образец облицовочного материала.



## 2.5 Облицовочные решения.

Варианты исполнения:

- в облицовочном материале одного вида;
- в облицовочном материале двух и более видов (основная ткань + ткань компаньон/подбор): варианты сочетаний облицовочного материала принимаются к изготовлению на основании Бланка заказа;
- отстрочка выполняется по умолчанию стандартной нитью с допустимым уровнем отклонения от параллели соединительных швов в пределах значения 1-2мм, что обусловлено различными характеристиками плотности и растяжимости, а также показателем раздвигаемости нитей облицовочного материала в зависимости от коэффициента тангенциального сопротивления (зависит от волокнистого состава, структуры поверхности ткани и вида ее отделки);
- отстрочка выполняется в тон облицовочного материала на усмотрение фабрики и претензии по цвету нити не принимаются; при заказе контрастной отстрочки необходимо указывать цвет нити из ассортимента фабрики;
- на внешних скругленных углах спинки, мягких элементах подлокотников, на боковых участках фронтальной поверхности посадочных подушек предусмотрены складки различной степени выраженности в зависимости от характеристик эластичности и драпируемости облицовочного материала, что обусловлено художественным решением изделия (п.5.2.7 ГОСТ 19917);

### 3. Бланк заказа: рекомендации по оформлению заказа.

При оформлении заказа необходимо заполнить все графы, которые важно учесть при производстве дивана (см. образец ниже).

			модель <b>АУРА</b>		
Дата <b>20.08.2024 г.</b> Продавец <b>Иванова А.С.</b> Город <b>Ульяновск</b> Салон <b>COMFORT PLUS</b> Тел. <b>8-xxx-xxx-xx-xx</b> № заказа в салоне <input checked="" type="checkbox"/> <b>x</b> № заказа на фабрике <input checked="" type="checkbox"/> <b>xx</b> Заказ: <input checked="" type="checkbox"/> клиенту <input type="checkbox"/> на витрину <b>ФИО клиента Саркасян И.Р.</b> Тел. <b>8-xxx-xxx-xx-xx</b> Адрес <b>г.Ульяновск, ул.Рябикова 22-15</b>					
<b>Размер</b> ШхВхГ: <b>770x1040x890</b> мм. <b>Кол-во, шт.</b> <b>1</b>					
<b>ПУФ</b> <input type="checkbox"/> квадрат ШхВхГ: 550x550x340 мм <b>Кол-во, шт.</b> _____ <b>Обивочный материал</b> (название/поставщик): Основа <b>Stella milk (VipTextill)</b>					
Подбор _____					
Отстрочка: тонкая нить в тон <input checked="" type="checkbox"/> , контраст <input type="checkbox"/> , цвет нити _____					
	название /номер	размер	кол-во, шт.	Ткань на лицевую сторону	Ткань на обратную сторону
Подушка					
Подушка					
Опоры: <input checked="" type="checkbox"/> Винтаж <input type="checkbox"/> Модерн					
Опоры (цвет):					
<input checked="" type="checkbox"/>	венге	<input type="checkbox"/>	ольха		
<input type="checkbox"/>	белый	<input type="checkbox"/>	светлый орех		
<input type="checkbox"/>	бежевый	<input type="checkbox"/>	темный орех		
<input type="checkbox"/>	золото	<input type="checkbox"/>	красное дерево		
<input type="checkbox"/>	серебро	<input type="checkbox"/>	бук некрашенный		
<input type="checkbox"/>	вишня				
Примечание: _____					
<b>ВАЖНАЯ ИНФОРМАЦИЯ:</b> Согласно ГОСТ 19917-2014: для мебели, габаритные размеры которой определяются размерами					
Продавец _____			Покупатель _____		

#### 4. Условия хранения и эксплуатации.

Нормальные условия хранения мебели: крытые помещения при температуре не ниже +2°C и относительной влажности воздуха от 45 до 70%.

##### **Запрещается:**

- прыгать на кресле/диване/пуфе и бросаться на него с разбегу;
- садиться на подлокотники и спинку;
- перемещать кресло/диван/пуф по грубым поверхностям (ковры и ковровые покрытия и т. п.): при перемещении кресло/диван необходимо поднимать, а не толкать, даже по гладкому полу.

##### **Условия эксплуатации мягкой мебели:**

- температура не ниже +2°C, относительная влажность воздуха 45–70%;
- нагрузка на мягкие детали не должна превышать установленных норм.

Не рекомендуется помещать на облицовочный материал горячие и имеющие острые кромки и углы предметы, а также следует избегать попадания на обивочный материал химически агрессивных жидкостей (растворителей, кислот, ацетона, бензина, спирта и др.).

- Во избежание ослабления соединений необходимо не реже 1 раза в шесть месяцев подтягивать винты, шурупы и гайки.
- Не рекомендуется вставать на изделие, прыгать, подвергать повышенным динамическим нагрузкам, сидеть на подлокотниках.
- Во избежание разрыва швов не тяните кресло/диван за подлокотники.

#### 5. Предупреждения.

- На основании ГОСТа 19917-2014 габаритные размеры мягкой мебели, которые определяются размерами мягкого элемента, ввиду аморфности материала могут иметь допустимые предельные отклонения +/-20 мм, а в модульном изделии - в пределах 10 мм на каждое соединение модулей.

- Производитель оставляет за собой право на модификацию изделий, способствующую улучшению эксплуатационных свойств мебели без информирования покупателя об изменениях в конструкциях и технологии изготовления, а также изменениях в применяемых фурнитуре, метизах и наполнителях мягких элементов, которые улучшают потребительские свойства изделий.

- В процессе естественной усадки наполнения (в местах максимальной нагрузки и интенсивной эксплуатации допустима усадка до 10%) и возможного растяжения облицовочного материала в процессе эксплуатации, на чехле могут образовываться небольшие складки, что не считается дефектом

- Образование складок и волн на облицовочном материале вызвано естественным физическим процессом, связанным с тем, что мягкие элементы принимают форму тела, и в зависимости от величины нагрузки и температуры тела облицовочный материал растягивается в большей или меньшей степени. Образование волн может иметь различную степень выраженности для разных облицовочных материалов. Чехлы с большими деталями могут усиливать эффект образования складок. Такие складки не являются основанием для претензий. На поверхностях подушек сидения и спинки допустимы волны, исчезающие при разглаживании рукой, если самая большая волна при ширине подушки 600-700 мм имеет суммарную высоту максимум 20 мм.

- Для новой мягкой мебели, как и для других новых вещей (новой обуви, салона в новом автомобиле), характерен специфический запах. Со временем запах выветрится. Для того, чтобы это свойство нового товара исчезло как можно скорее, рекомендуется ежедневное проветривание помещения в течение первых трех месяцев эксплуатации (5-7 минут). Перед каждым проветриванием необходимо открыть короба для хранения (если они есть) для обеспечения свободного притока воздуха.

- В течение первых трех месяцев эксплуатации наполнитель из пенополиуретана становится более мягким вследствие естественного процесса разрыва пор при первых нагрузках, после чего стабилизируется.

Разрыв пор приводит к небольшому смягчению материала, поэтому степень мягкости наполненных пенополиуретаном соседних модулей нового дивана может отличаться в зависимости от интенсивности использования. Эти различия исчезнут в течение первых трех месяцев корректной эксплуатации.

- Одна и та же модель кресла/дивана/пуфа в различном облицовочном материале может отличаться по внешнему виду и эргономическим свойствам ввиду различной плотности, толщины и иных характеристик облицовочного материала. Чем плотнее и жестче ткань, тем более упругой будет посадка, равно как и наоборот.

- Количество драпировок и фалд зависит от выбранного облицовочного материала и может отличаться от выставочного образца как в большую, так и в меньшую сторону.

- При выборе облицовочного материала необходимо учитывать особенности края, которые могут повлиять на направление рисунка и ворса ткани. Направление ворса на моделях обусловлено технологическими особенностями производства: при исполнении в ворсовой ткани возможен эффект разнотона на частях кресла/дивана, расположенных в разных плоскостях, что обусловлено одинаковым направлением ворса и разным углом преломления света. Это является особенностью ткани и не расценивается, как дефект.

- В процессе эксплуатации мебели, обитой ворсовой тканью, в местах более частого сидения могут образовываться области с примятым ворсом и изменившимся цветом ткани, а также могут появиться катышки (пилли).

Пиллингуемость не нормируется для мебельных тканей по российским стандартам, для ворсовых материалов пиллингуемость и ворсистость не определяют. Пилли можно удалить при помощи бытового миниклинера. Эти особенности ворсовой ткани не являются браком.

- Мебель имеет базовую регулировку в собранном виде согласно схеме заказа, однако, вследствие возможных особенностей пола, наличия ковровых или иных покрытий требуется дополнительная регулировка по месту сборки.

Продукция сертифицирована и имеет все необходимые документы. Изделие полностью соответствует требованиям Технического Регламента Таможенного Союза ТР ТС 025/2012 «О безопасности мебельной продукции» ГОСТ 19917-2014 и Конструкторско-Технологической документации.